



LAMILUX

PRODUKTÜBERSICHT



## Wir leben Tageslicht



Als familiengeführtes Unternehmen in vierter Generation steht die LAMILUX Gruppe seit Jahrzehnten für Innovation, Qualität und Kundenorientierung. Mit über 1.300 Mitarbeitenden, 7 Tochtergesellschaften in Europa und einem Umsatz von 357 Millionen Euro im Jahr 2024 zählen wir zu den führenden Herstellern in der Baubranche. Unser Anspruch ist es, nachhaltige Produkte zu entwickeln, die Lebensräume mit natürlichem Tageslicht erfüllen und so Wohlbefinden, Energieeffizienz und Sicherheit in Einklang bringen.

Denn Tageslicht ist für den menschlichen Körper essenziell. Genau deshalb schaffen wir mit unserem breiten Angebot an Tageslichtsystemen die passende Lösung für jedes Gebäude: Ob Lichtbänder oder Lichtkuppeln für Industriehallen, großflächige Glasdächer für Einkaufszentren, Flachdach Fenster für Schulen oder Wohngebäude bis hin zu Oberlichtern für energieeffiziente Passivhäuser. Unsere Tageslichtelemente bieten dabei nicht nur maximalen Lichteinfall, sondern können auch zur natürlichen Belüftung sowie für den Brandschutz als Rauch- und Wärmeabzug genutzt werden.


**65**

 Jahre  
Erfahrung

**171.000m<sup>2</sup>**

 Lichtband  
pro Jahr

**31 T**

 verbaute Dachoberlichter  
pro Jahr

**7**

 Tochterunternehmen  
in Europa

**357**

 Millionen Euro  
Umsatz in 2024

**114**

 Vertriebspartner  
weltweit

**1300**

 Mitarbeiter  
in Deutschland

**ca. 100**

 Azubis  
ca. 8% Ausbildungsquote


## Unsere Referenzseite - Inspiration aus der Praxis

Architektur lebt von guten Ideen und Inspirationen. Unsere Referenzseite zeigt deshalb eindrucksvoll, wie vielfältig LAMILUX Tageslichtsysteme in unterschiedlichsten Projekten eingesetzt werden: Von modernen Bürogebäuden über Sport- und Veranstaltungshallen bis hin zu Schulen, Einkaufszentren oder Wohnhäusern.

Dabei geht es nicht allein um die technischen Raffinessen unserer Produkte, sondern um die einzigartige Wirkung des Tageslichts, das wir ins Gebäude bringen. Jedes Projekt kommt mit individuellen Anforderungen, die wir auf dieser Seite teilen und Ihnen praxisbezogene Lösungen demonstrieren, wie auch Sie Gebäude mit Tageslicht füllen. Egal ob Sanierung oder aufwendiges Brandschutzkonzept – Mit jedem Projekt öffnen wir ein Fenster in die Praxis und geben konkrete Einblicke, wie unsere Systeme Energieeffizienz, Funktionalität und Design miteinander verbinden.

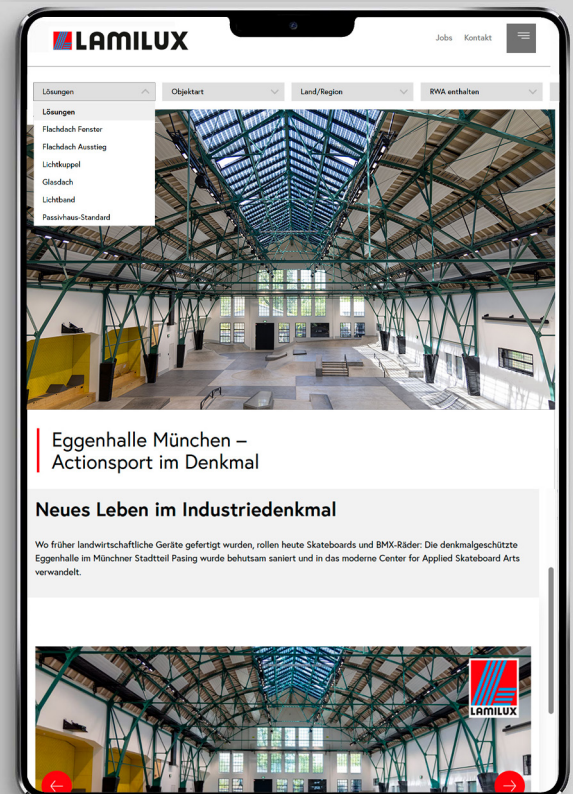
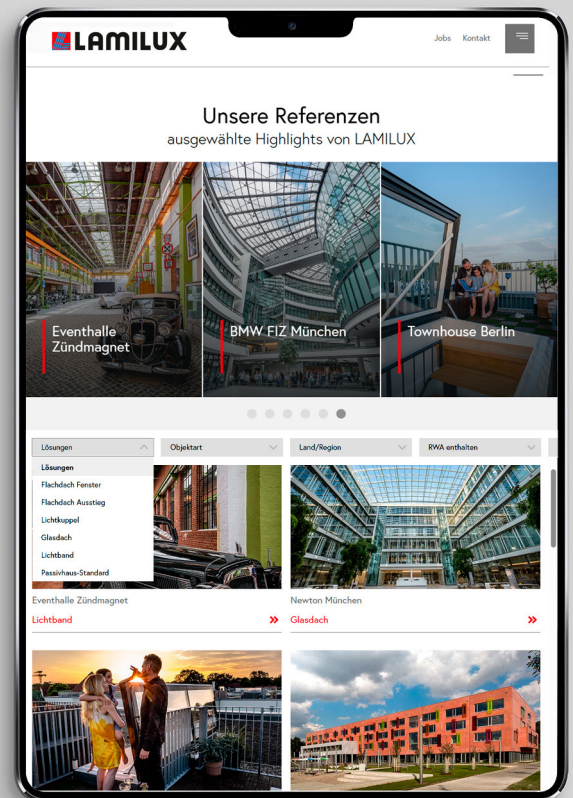
### Das erwartet Sie:

- Gezielte Suche für jede Anforderung: Mit der intelligenten Filterfunktion können Referenzen nach Produktart, Gebäudetyp, Land, aber auch nach Kriterien wie Rauch- und Wärmeabzug oder Sanierung ausgewählt werden. So finden Besucher in Sekundenbruchteilen die Projekte, die für ihre eigene Planung am relevantesten sind.
- Echte Eindrücke statt trockener Daten: Umfangreiche Bildergalerien und Videos geben einen lebendigen Eindruck der Projekte. So lassen sich Architektur, Lichteinfall und technische Lösungen hautnah erleben.
- Direkt vor Ort: Durch die direkte Google-Maps-Verknüpfung sehen Besucher sofort, wo sich das Projekt befindet. Das hilft ihnen es geographisch in die Umgebung einzuordnen oder sogar selbst zu besuchen.
- Einfach weitergeben: Mit der integrierten Teilen-Funktion können spannende Referenzen unkompliziert an Kollegen und Partner per Mail oder WhatsApp versendet sowie per Social Media geteilt werden.

### Inspiration zum Entdecken

LAMILUX bietet mit diesen Funktionen individuelle Inspiration genau so, wie sie gebraucht wird. Sie planen ein Sanierungsprojekt in Deutschland mit einem großflächigen Glasdach samt RWA-Funktion? Geben Sie diese Kriterien einfach in die Suchfunktion ein und gelangen Sie unter anderem zur Eggenhalle in München. Dort begleitete LAMILUX die Umwandlung einer Industriehalle in eine moderne Actionsporthalle – mit dem imposanten Glasdach PR60 und integrierten PV-Modulen. Entdecken Sie hier die Referenz inklusive Interview mit Maria Hirnsperger, Partnerin bei Behnisch Architekten.

QR-Code scannen und  
LAMILUX Referenzseite  
besuchen!





# LAMILUX TAGESLICHTSYSTEME

## TAGESLICHT IN INNOVATIVER BESTFORM

1 Lichtband S

2 Lamellenlüfter AEROJET

7 Lichtband B

3 Doppelklappenlüfter PHÖNIX

8 Flachdach Fenster F100


4 Mehrzwecklüfter MEGAPHÖNIX

5 Lichtkuppel F100 W

6 Lichtband W/R







13 Flachdach Fenster Pyramide / Walm

15 Modulares Glasdach MS78

14 Flachdach Ausstieg Komfort

16 Flachdach Fenster F100/FE rund

9 Brandschutz Fenster REI

10 Glasdach PR60

12 Lamellenfenster AIRSTREAM

11 Flachdach Fenster

Unsere LAMILUX Tageslichtsysteme  
[www.lamilux.de/tageslichtsysteme](http://www.lamilux.de/tageslichtsysteme)

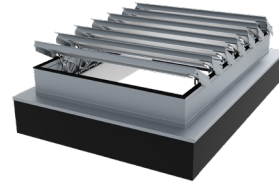






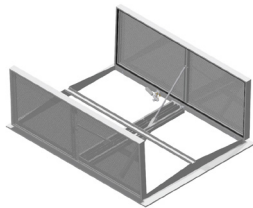
### 1 Lichtband S

Das Lichtband S in klassischer Satteldachform vereint harmonisches Design mit technischer Raffinesse. Durch den kontinuierlichen Verlauf ist es ideal mit Photovoltaikmodulen kombinierbar und liefert neben Tageslicht auch Energie. Die robuste, thermisch getrennte Konstruktion widersteht Wind- und Schneelasten und gewährleistet Sicherheit sowie Effizienz bei jedem Wetter.



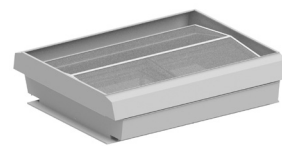
### 2 Lamellenlüfter AEROJET

Der Lamellenlüfter AEROJET von roda sorgt für energieeffiziente, natürliche Entlüftung in Industriehallen. Durch thermischen Auftrieb arbeitet er stromfrei, wetterunabhängig und ist leicht zu montieren. Im Brandfall gewährleistet er schnelle Entrauchung und verbessert nachhaltig Raumklima sowie Luftqualität.



### 3 Doppelklappenlüfter PHÖNIX

Der roda Doppelklappen Lüfter PHÖNIX ermöglicht natürliche, energiefreie Lüftung und sicheren Rauch- und Wärmeabzug im Industriebereich. Er nutzt thermischen Auftrieb für frische Luft und erfüllt die Brandschutzanforderungen nach DIN EN 12101-2. Das System ist flexibel anpassbar und dank robuster Bauweise dauerhaft belastbar.



### 4 Mehrzwecklüfter MEGAPHÖNIX

Der roda Mehrzwecklüfter MEGAPHÖNIX vereint Lüftung, Tageslichtnutzung und zertifizierten Rauch- und Wärmeabzug. Die Doppelklappentechnik ermöglicht Frischluft bei jedem Wetter - auch bei Regen. Im Brandfall öffnet er automatisch, leitet Rauch und Wärme ab und sichert Fluchtwege.



### 5 Lichtkuppel F100 W

Die Lichtkuppel F100 W überzeugt mit innovativer Wellenform für hohe Stabilität und optimale Lastverteilung – auch bei Wind, Schnee oder Hagel. Trotz leichter Bauweise ist sie extrem widerstandsfähig und bringt großzügig Tageslicht ins Gebäude. So entstehen helle, freundliche Räume mit Sicherheit und Energieeffizienz.



### 6 Lichtband W/R

Das Lichtband W/R integriert sich nahtlos in Fassaden oder Wandflächen und bringt Licht genau dorthin, wo es gebraucht wird. Mit flexibler Form und Neigung – vom flachen Einbau bis zu steilen Dachansätzen – ermöglicht es besonders bei Sanierungen klare, saubere Lösungen mit blendfreiem Tageslicht.



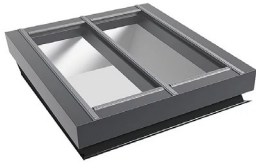
### 7 Lichtband B

Das Lichtband B überzeugt mit charakteristischer Bogenform und verleiht dem Tageslicht architektonischen Schwung. Seine durchgängige thermische Trennung mit Klasse-A-Luftdichtheit minimiert Energieverluste und unterstützt nachhaltiges Bauen. Die modulare, stabile Bauweise widersteht Hagel und hohen Lasten.



### 8 Flachdach Fenster F100

Das Flachdach Fenster F100 ist die zuverlässige und praktische Lösung für helle Räume unter jedem Flachdach. Mit seinem robusten Kunststoffrahmen und wahrer Made-in-Germany-Qualität sorgt es für dauerhaft gute Wärmedämmung und hohe Dichtigkeit – auch bei extremen Wetterbedingungen.



### 9 Brandschutz Fenster REI

Das Glasdach Fire Resistance vereint Tageslicht und Brandschutz für Gebäude mit hohen Sicherheitsanforderungen. Geprüft nach EN 13501-2, widersteht es Feuer und Hitze für 30 oder 60 Minuten - als Flachdach Fenster bis zu 90. Dank REI-Klassifizierung bleiben somit Tragfähigkeit, Raumabschluss und Wärmedämmung erhalten.



### 10 Glasdach PR60

Das Glasdach PR60 passt sich flexibel jeder Dachform an - von Sattel- und Walmdach bis zu Polygon-Lösungen. Das schlanke Aluminium-Rahmensystem spendet Tageslicht, schützt vor Wind und Wetter und verhindert mit Zweifach-Dichtung Kondensat. Integrierte Lüftungsflügel ermöglichen natürliche Belüftung sowie Rauch- und Wärmeabzug im Brandfall.



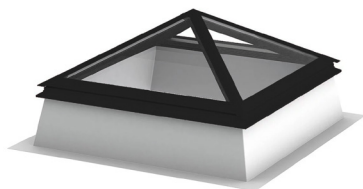
### 11 Flachdach Fenster FE

Das Flachdach Fenster FE vereint elegantes Design mit höchster Energieeffizienz. Flächenbündige Verglasung und durchdachte Konstruktion sorgen für starke Dämmwerte und sichere Entwässerung. Auch als Passivhaus-Variante erfüllt es höchste Ansprüche an Nachhaltigkeit und Komfort.



### 12 Lamellenfenster AIRSTREAM

Das roda Lamellenfenster AIRSTREAM verbindet Funktion und Ästhetik. Verstellbare Lamellen steuern Belüftung und Licht individuell, während die hochwertige Verarbeitung Langlebigkeit und Sicherheit garantiert. Mit modernem Design eignet es sich für Projekte, die Funktionalität, Energieeffizienz und Gestaltung vereinen.



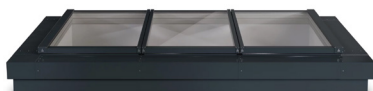
### 13 Flachdach Fenster Pyramide/ Walm

Das Flachdach Fenster FE in Pyramidenform setzt architektonische Akzente und lenkt großzügig Tageslicht ins Innere. Klare Linien und markante Form schaffen Räume mit besonderer Lichtwirkung, die zugleich höchsten energetischen Ansprüchen entsprechen.



### 14 Flachdach Ausstieg Komfort

Der Flachdach Ausstieg Komfort Swing ermöglicht den komfortablen Zugang zur Dachterrasse und schafft helle, lichtdurchflutete Räume. Großflächige Verglasung und hochwertige Technik sorgen für ein offenes Wohngefühl, einfache Bedienung und eine platzsparende Lösung zur privaten Wohlfühloase.



### 15 Modulares Glasdach MS78

Das Modulare Glasdach MS78 kombiniert die Großzügigkeit eines Glasdachs mit der Klarheit eines Flachdach Fensters. Großflächige Module fluten Räume mit Tageslicht und sind dank Vorfertigung schnell montiert, energieeffizient und sicher. So entsteht eine moderne Lösung, die Transparenz, Design und Funktion vereint.

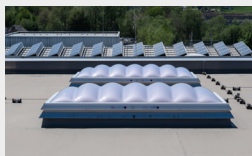


### 16 Flachdach Fenster F100/FE rund

Das Flachdach Fenster F100 rund von LAMILUX verbindet Funktion und Design zu einem architektonischen Highlight. Es schafft eine besondere Lichtatmosphäre und setzt auf jedem Dach einen markanten Akzent. Seine Form wirkt je nach Einsatz verspielt, künstlerisch oder elegant.

# LAMILUX TAGESLICHTSYSTEME

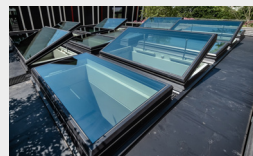
LICHTKUPPEL F100 W



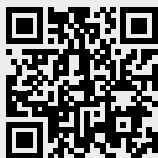
FLACHDACH FENSTER F100



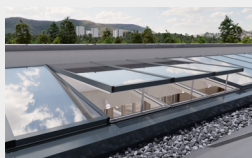
FLACHDACH FENSTER FE



GLASARCHITEKTUR



MODULARES GLASDACH MS78



FLACHDACH AUSSTIEG



LICHTBAND



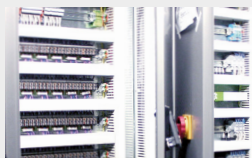
SANIERUNG



RAUCH- & WÄRMEABZUG



OBJEKENTRAUCHUNG



RODA LICHT- & LUFTTECHNIK



**QR-Code scannen  
und mehr über  
LAMILUX Tages-  
lichtsysteme  
erfahren!**

Die in diesem Prospekt aufgeführten technischen Daten entsprechen dem aktuellen Stand bei Drucklegung und können sich ändern. Unsere technischen Angaben beziehen sich auf Berechnungen, Lieferantenangaben oder wurden im Rahmen einer Prüfung von einem unabhängigen Prüfinstitut nach den jeweils gültigen Normen ermittelt.

Die Berechnung der Wärmedurchgangskoeffizienten für unsere Kunststoffverglasungen erfolgte nach der „Methode der finiten Elemente“ mit Referenzwerten nach DIN EN 673 für Isoliergläser. Dabei wurde – der Praxis und den spezifischen Kunststoff-Merkmalen Rechnung tragend – die Temperaturdifferenz 15 K zwischen den Materialaußenflächen definiert. Die Funktionswerte beziehen sich nur auf Prüfstücke in den für die Prüfung vorgesehenen Abmessungen. Eine weitergehende Garantie für technische Werte wird nicht übernommen. Dies gilt insbesondere für veränderte Einbausituationen oder wenn Nachmessungen am Bau erfolgen.



**LAMILUX Heinrich Strunz GmbH**

Zehstraße 2 · Postfach 1540 · 95111 Rehau · Tel.: +49 (0) 92 83 / 5 95-0 · Fax +49 (0) 92 83 / 5 95-29 0

E-Mail: [information@lamilux.de](mailto:information@lamilux.de) · [www.lamilux.de](http://www.lamilux.de)

